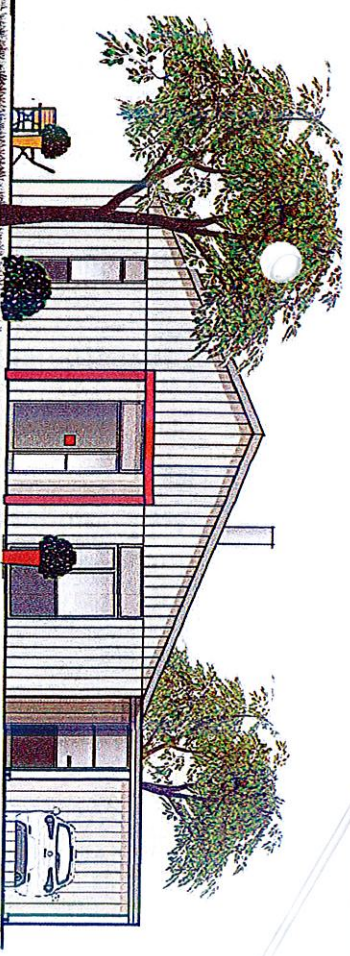


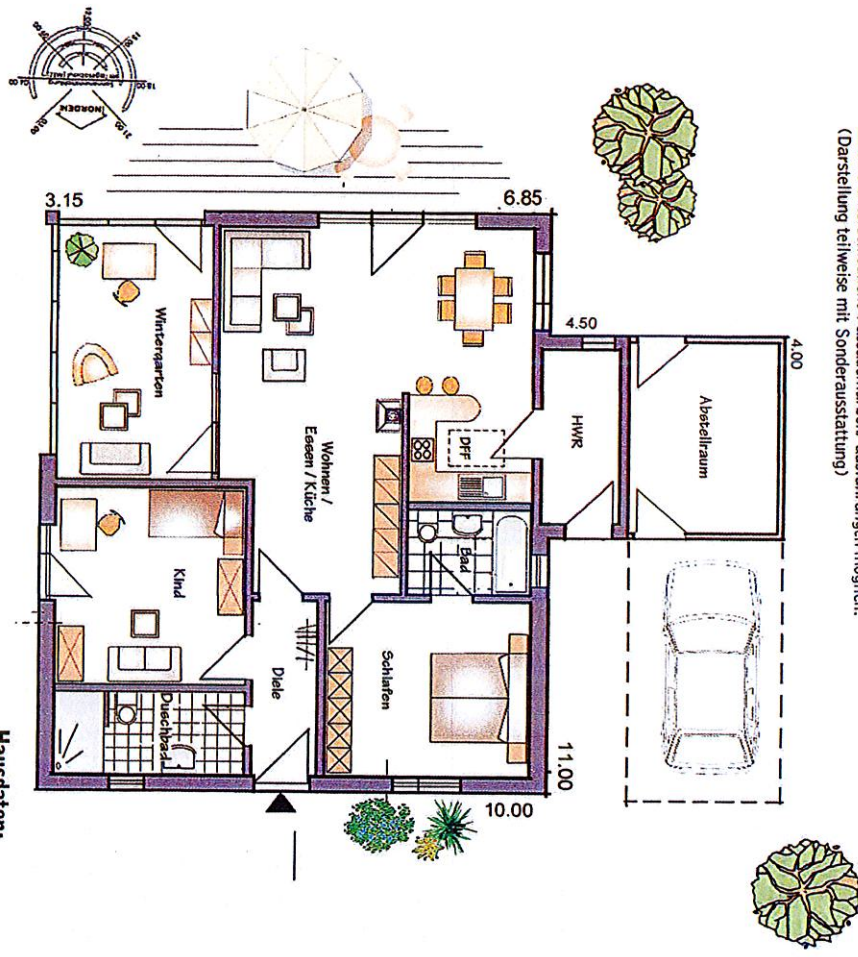
ANSICHT SÜD



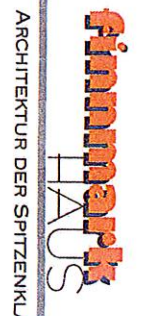
FINNMARK-HAUS B 110-SD

ANSICHT NORD

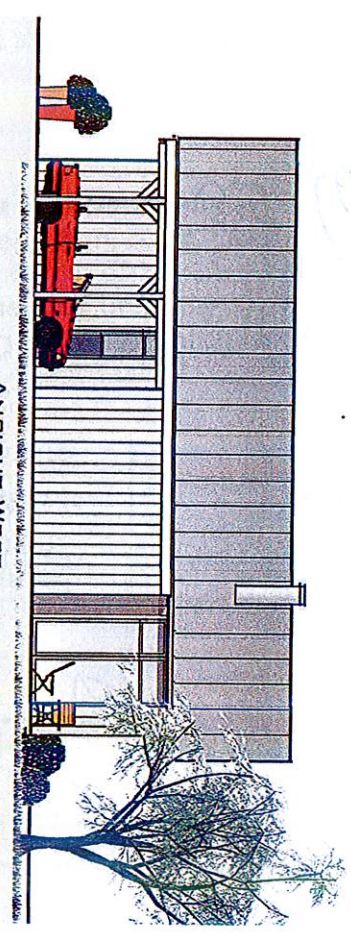
Der Grundriss kann natürlich nach Ihren individuellen Wünschen geändert und erweitert werden. Es sind unterschiedliche Fassadenfarben/-ausführungen möglich. (Darstellung teilweise mit Sonderausstattung)



Hausdaten:
 Grundfläche: Wohnhaus 110 qm
 (ohne Nebengebäude/Carport, ohne Terrasse)
 Dachneigung: ca. 20°
 Weitere Hausgrößen von 80 bis 140 qm möglich.



ARCHITEKTUR DER SPITZENKLASSE

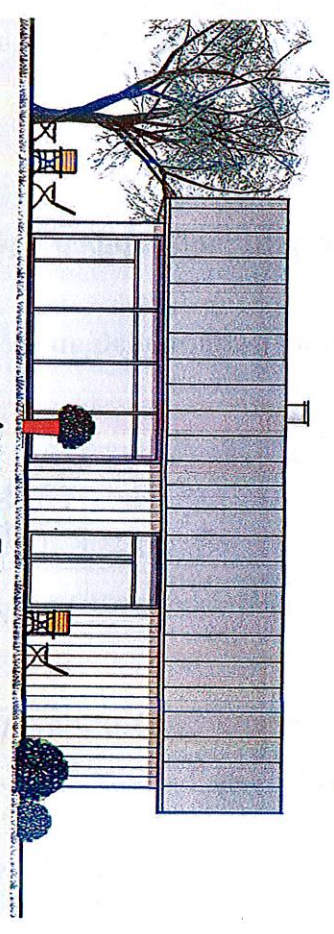


ANSICHT WEST

**EBENERDIG BAUEN – DAS BARRIEREFREIE HAUS
 KOMFORTABEL WOHNEN EIN LEBEN LANG
 EIN HAUS FÜR GENERATIONEN**

Dieses moderne finnmark-Haus B 110-SD überzeugt durch seinen klaren und großzügigen Grundriss – trotz der relativ geringen bebauten Fläche. Der offene und klar definierte Wohn-Ess-Kochbereich bietet viel Platz und Licht von allen Seiten, der Wintergarten erweitert den Wohnraum. Direkt an das Schlafzimmer ist bequem ein privates Bad „en suite“ angegliedert. Das großzügige Kinderzimmer (oder Arbeits-/Gästezimmer) hat ein separates geräumiges Durchbad, welches auch als Gäste-WC genutzt wird.

Dieses finnmark-Haus bietet Ihnen Wohlfühl-Wohnen in zeitloser Bestform !



ANSICHT OST