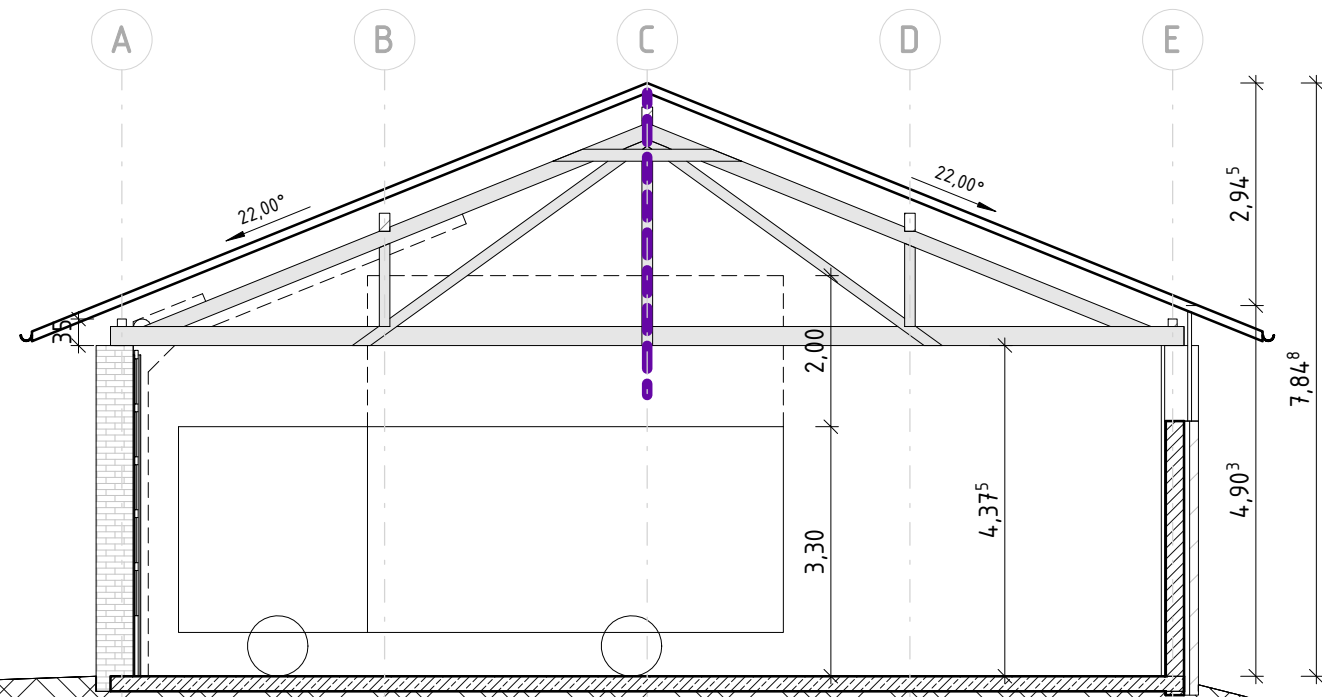
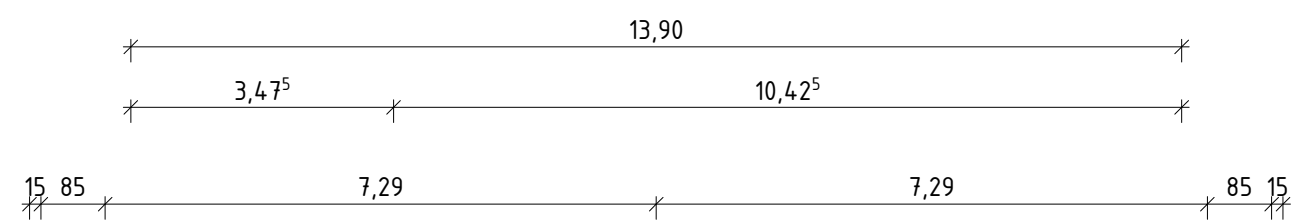
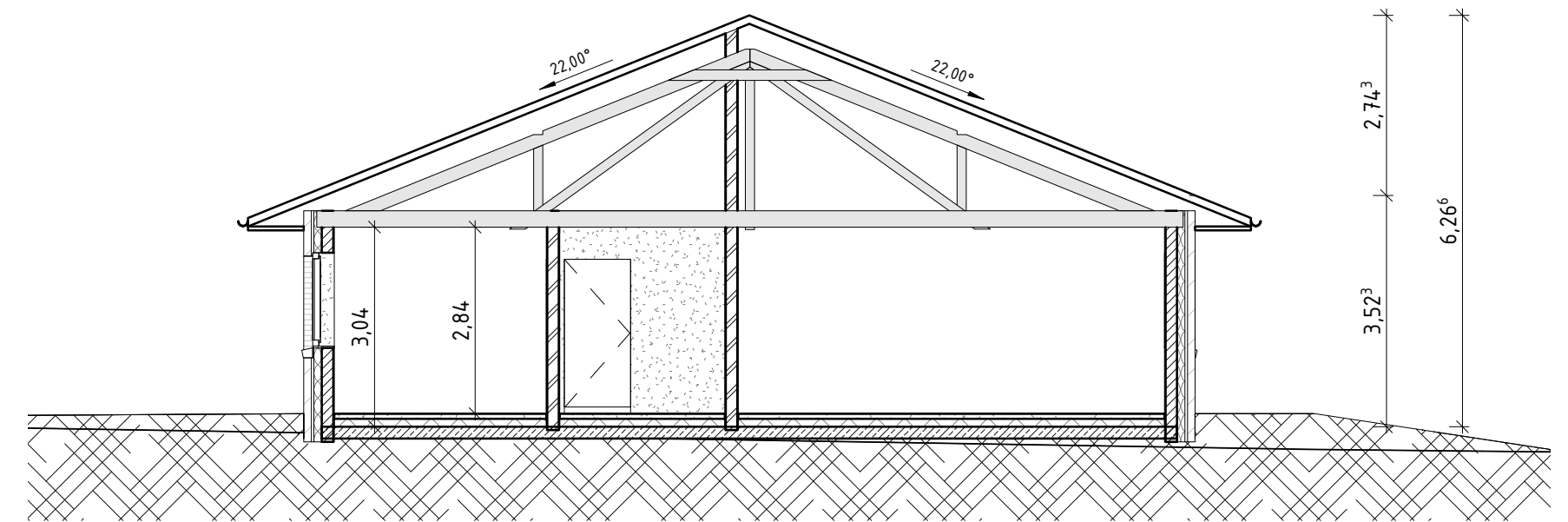
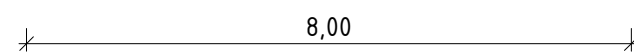


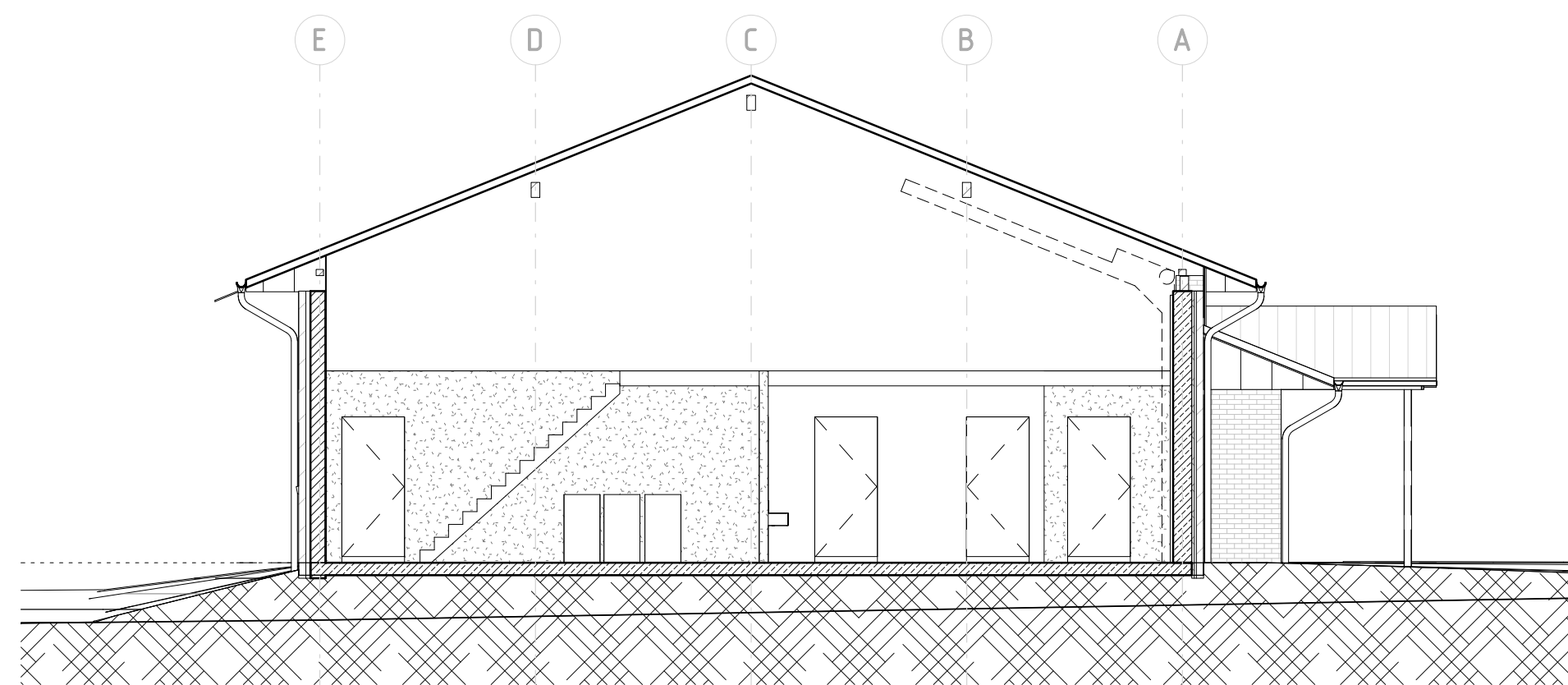
C | M 1 : 100



A | M 1 : 100



B | M 1 : 100



D | M 1 : 100

Bauvorhaben:
Neubau Feuerwehrhaus mit drei Einstellplätzen, Variante 1

Bauort:
27374 Visselhövede, Jeddinger, Heidmark

Bauherr:
Stadt Visselhövede
Marktplatz 2
27374 Visselhövede

Planverfasser:
Freiwillige Feuerwehr Jeddinger
Dipl.-Ing. Kai-D. Carstens (FH)
Jeddinger Dorfstraße 28
27374 Visselhövede
Tel.: 04262 / 1330
Fax: 04262 / 1470
E-Mail: kai-d.carstens@gmx.de

Plannummer - Planname:

3 Schntte

Maßstab: 1:100

letzte Bearbeitung: 19.11.2018 Vorabzug